

Mátrix

Állatorvosi Kórszövettani
és Citológiai Szolgáltatás
A megalapozott diagnózis



Útmutató
sebszél-festéshez
szövettani vizsgálatokhoz

Útmutató a sebszél-festéshez szövetteni vizsgálatokhoz

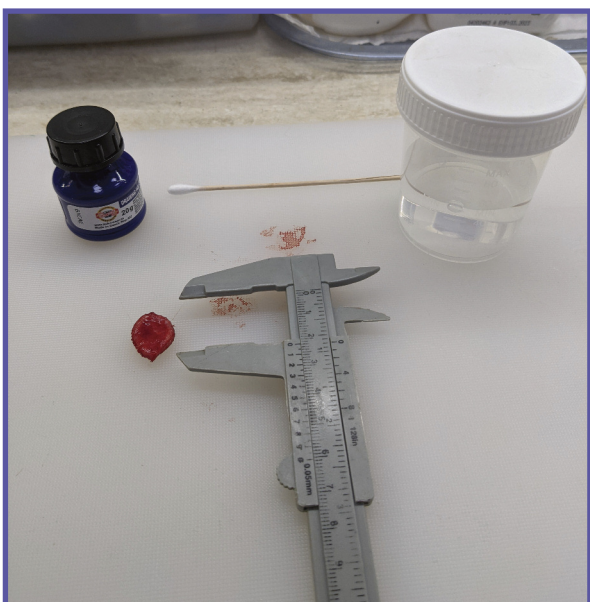
MIKOR JAVASOLT SEBSZÉL-JELÖLÉST VÉGEZNI

- A citológiai igazoltan malignus vagy klinikailag annak tűnő elváltozások sebészeti széleit a teljes eltávolítást követően
- Ha a teljes eltávolításra törekszünk, de a sebszélek épsége kérdéses
- Ha a teljes eltávolítás után az elváltozás nem fér bele a mintaküldő tégelybe méreténél fogva, de az eltávolítás sikerességét ellenőrizni szeretnénk, ezért a tumort is tartalmazó részlet mellett a sebszéleket tartalmazó jelölt szövetrészleteket is szeretnénk beküldeni

A sebszélfestés menete

A módszerrel lágy szövet, porc- és csontszövet is jelölhető. A fixálás előtti íróással történő festést a minta megtartja a feldolgozást követően is.

- A sebészeti eltávolított teljes mintáról leitatjuk a nedvességet papírtörölő vagy papírvatta segítségével.
- A mintát bőrfelszínnel (ha van) lefele fordítjuk.
- A tusba belemerítünk egy vattapálcát. Tapasztalat szerint töltőtollba való zöld-kék-fekete írótus a legjobb, a piros, sárga, barna stb. tusok használata kerülendő.
- A pálcával ezután finom görgető mozdulatokkal felhordjuk a tuszt a minta felületére ügyelve, hogy a subcutan zsírszövetet ne hengergessük fel a pálcára.
- Nem szükséges vastagon fednie a festéknek, de egyenletes legyen. Ha ismét meríteni kell, használjunk új vattapálcát.
- A laterális és distalis sebszéleket jelölhetjük külön színnel is. Ha így teszünk, egy kis rajzzal szemléltessük, melyik „oldal”, milyen színnel jelölt.



- A mintát ezután hagyjuk száradni 5-10 percig.
- Amennyiben a minta a mérete miatt bemetszést igényel, száradást követően helyezük bőrs felszínnel felfelé, és **a bemetszéseket a bőrs felszín felől ejtsük!**
- Amennyiben a minta egésze a mérete miatt nem kerül beküldésre, úgy a darabolást is a tus száradása után végezzük, így megkülönböztethető lesz a „műtéti” sebszél (festett) és a mintaküldéshez lemetezett szél (festetlen) akkor is, ha a labor nem látja egyben a mintát. Ilyen esetben fontos, hogy legyen legalább egy olyan részlet, amelyben a tumor biztosan benne van (lehetőleg egy teljes keresztmetszet).
- A száradást és a bemetszéseket követően a minta bekerülhet a fixáló oldatba a megszokott módon.

Dr. Dékay Valéria
MÁTRIX Állatorvosi labor és
Á.H.O.K. Állatorvosi Hematológiai és Onkológiai Központ

